

ネットワーク大学コンソーシアム岐阜 令和8年度 前学期

単位互換制度とは

ネットワーク大学コンソーシアム岐阜の加盟校学生は、他の加盟校の特色ある授業科目を履修することができます。これにより自大学にない分野の科目を学べるとともに、他校の学生と交流する機会を得られます。また、そこで取得した単位は、自分の大学・短大等の単位として取り扱うことができます。

単位互換 履修生 募集

申込受付期間

令和8年3月 第3週

～令和8年4月 第3週

お申し込みはこちらから →



※学校ごとに異なります。HP参照してください。

科目一覧

科目開設校	No.	区分	科目名	担当教員	単位数	開設曜日 / 授業時間	実施形態	受入定員	初回講義日
岐阜大学	1	教養	言語学(北欧のことばと地域の方言)	大宮 康一	2	月 13:00-14:30	対面 同時双方向	20名	4/13
	2	教養	異文化論(リトアニア学)	毛利哲也	2	月 16:30-18:00	対面	5名	4/13
	3	教養	安全科学(交通安全の科学)	道上 知美	2	火 16:30-18:00	対面	10名	4/14
	4	教養	化学入門(日常生活でよく見る化学現象や化学製品を学ぶ)	綱瀬 守	2	月 10:30-12:00	対面 オンデマンド	10名	4/13
	5	教養	現代生物学(実践生物化学)	竹森 洋	2	月 14:45-16:15	対面 オンデマンド	10名	4/13
	6	教養	教養の環境学(里山と水辺の環境学)	伊藤 浩二	2	火 10:30-12:00	対面	5名	4/14
	7	教養	現代医学(現代医療の最前線)	兼村 信宏	2	水 8:45-10:15	対面	30名	4/15
	8	教養	人と自然との関わりから見た岐阜	益川 浩一	2	月 10:30-12:00	対面	5名	4/13
	9	教養	地域産業と企業戦略入門:岐阜の企業を知る	益川 浩一	2	月 14:45-16:15	対面	20名	4/13
	10	教養	フューチャーセンター入門	益川 浩一	2	月 16:30-18:00	対面	10名	4/13
	11	教養	岐阜の自然(地質・活断層と水環境)	大谷 具幸	2	火 14:45-16:15	対面	10名	4/14
	12	教養	地域と環境SDGs	櫻田 修	2	月 16:40-18:10	対面	5名	5/18
	13	教養	現代社会とボランティア・地域活動	白村 直也	2	水 13:00-14:30	対面	10名	4/15
	14	教養	岐阜にまつわる東洋史	塚本 明日香	2	火 16:30-18:00	対面	5名	4/14
	15	教養	世界農業遺産入門	伊藤 浩二	2	集中 集中	対面	5名	4/15
	16	教養	言語と文化(ドイツ語)	フォン・フラクシュタイン, アレクサンドラ	2	火 10:30-12:00	対面	5名	4/14
	17	教養	言語と文化(ドイツ語)	フォン・フラクシュタイン, アレクサンドラ	2	火 14:45-16:15	対面	5名	4/14
	18	教養	言語と文化(ドイツ語)	フォン・フラクシュタイン, アレクサンドラ	2	水 8:45-10:15	対面	5名	4/15
	19	教養	言語と文化(ドイツ語)	フォン・フラクシュタイン, アレクサンドラ	2	水 10:30-12:00	対面	5名	4/15
	20	教養	ドイツ語 I	フォン・フラクシュタイン, アレクサンドラ	2	火 13:00-14:30	対面	5名	4/14
	21	専門	ヨーロッパ文化論	内田 勝	2	集中 集中	オンデマンド	10名	-
	22	専門	言語学概論	牧 秀樹	2	木 8:45-10:15	対面	100名	4/16
	23	専門	パターン認識	加藤 邦人	2	月 10:30-12:00	対面	5名	4/13
	24	専門	プログラミング実践II	田村 哲嗣	2	水 8:45-10:15	対面	5名	4/15
	25	専門	画像処理	原 武史	2	月 13:00-14:30	対面	5名	4/13
	26	専門	確率統計応用	鈴木 優	2	木 8:45-10:15	対面	5名	4/16
	27	専門	計測工学	古屋 耕平 上木 諭	2	木 10:30-12:00	対面	5名	4/16
	28	専門	生産システム学	山本 秀彦	2	火 10:30-12:00	対面	5名	4/14
	29	専門	知能機械工学演習	伊藤 聡	2	木 10:30-14:30	対面	5名	4/16
	30	専門	航空宇宙生産技術(生産管理工学)	荒川 雅裕	2	木 8:45-10:15	オンデマンド (初回、テストは対面)	5名	4/16
	31	専門	動物園学・博物館概論	楠田 哲士	2	月 14:45-16:15	対面	10名	4/13

科目開設校	No.	区分	科目名	担当教員	単位数		開設曜日 / 授業時間	実施形態	受入定員	初回講義日
岐阜薬科大学	32	専門	薬用植物学	酒井 英二	2	月	13:00-14:30	対面	10名	4/6
岐阜協立大学	33	専門	まちづくり実践論 (旧:NPOコミュニティ論)	菊本 舞	2	木	14:40-16:10	対面 オンデマンド	20名	4/9
岐阜女子大学	34	専門	デジタルアーカイブ文化論	江添 誠	2	月	14:50-16:20	対面	5名	4/6
朝日大学	35	専門	法思想史A	椎名 智彦	2	月	14:55-16:25	対面	10名	4/13
	36	専門	地域表象論	畦地 真太郎	2	火	14:55-16:25	対面	10名	4/7
	37	専門	発育発達と老化	竹島 伸生	2	金	10:45-12:15	対面	10名	4/10
	38	専門	レクリエーション論	築瀬 歩	2	月	10:45-12:15	対面	10名	4/13
岐阜聖徳学園大学	39	専門	運動学(運動方法学を含む)	熊谷 慎太郎	2	火	13:10-14:40	対面	10名	4/14
	40	専門	経済学概論 I (国際経済を含む)	宮川 典之	2	木	10:40-12:10	対面	10名	4/9
	41	専門	物理学Ⅲ	梶山 裕二	2	火	13:10-14:40	対面	10名	4/14
	42	専門	幾何学特論	福田 茂隆	2	火	10:40-12:10	対面	10名	4/14
	43	専門	American StudiesⅡ	トンプソン・アラン	2	金	14:50-16:20	対面	10名	4/10
	44	専門	世界と日本 I	武井 寛	2	木	10:40-12:10	対面	5名	4/9
	45	専門	アメリカ文化研究 I	寺澤 由紀子	2	金	14:50-16:20	対面	5名	4/10
	46	専門	現代医療論	中塚 晶博	1	木	13:10-14:40	対面	5名	4/9
	47	専門	金融論 I	加納 正二	2	火	9:00-10:30	対面	10名	4/14
	48	専門	情報と社会	高橋 友和	2	火	13:10-14:40	対面	10名	4/14
49	専門	Eコマース論 I	河野 公洋	2	木	14:50-16:20	対面	10名	4/9	
東海学院大学	50	教養	体育講義	田中 克実	2	月	9:20-10:50	対面	10名	4/13
	51	教養	社会学	山田 隆	2	水	11:00-12:30	対面	2名	4/8
	52	専門	心理学概論	木村 ゆみ	2	火	11:00-12:30	対面	5名	4/14
	53	教養	異文化コミュニケーション	田中 克実	2	火	15:10-16:40	対面	5名	4/14
中京学院大学	54	専門	経営戦略論	須栗 大	2	火	10:40-12:10	対面	5名	4/13
岐阜医療科学大学	55	教養	心理学	江崎 由里香	1	月	11:10-12:40	対面 オンデマンド	5名	4/13
岐阜市立女子 短期大学	56	専門	日本文化論	村中 菜摘	2	月	10:40-12:10	対面	5名	4/13
	57	専門	材料学	太田 幸一	2	金	9:00-10:30	対面	5名	4/10
東海学院大学 短期大学部	58	専門	保育と絵本・シアター	杉山 喜美恵	2	月	11:00-12:30	対面	5名	4/13
大垣女子短期大学	59	教養	音楽療法入門	菅田 文子	2	金	9:00-10:30	対面	5名	
	60	教養	美術入門	加藤 誉使子	2	水	10:40-12:10	対面	5名	

申込・受講方法



●まずは**所属大学の単位互換担当窓口**へ、認定可能な科目であるかどうかや単位数など、単位互換制度を利用できるかを**確認**！

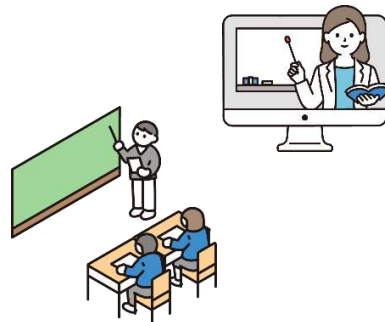
○受講したい科目を選び、ネットワーク大学コンソーシアム岐阜ホームページの**申込フォーム**から受講申込！

※ご不明な点は、**所属機関の担当窓口**までお問い合わせください。

●受講予約後にメールにて配信される**受講申込書**を印刷し、出願期間内に**所属機関の担当窓口**まで提出！

○履修承認された授業に**出席**！

●**成績**が科目開設校から所属校へ通知され、所属校の単位として**認定**！



単位互換協定参加校・各所属校のお問い合わせ先

所属大学	担当窓口	所属大学	担当窓口
岐阜大学	学務部教育連携課	岐阜市立女子短期大学	総務管理課
岐阜県立看護大学	学務課	東海学院大学短期大学部	教務部教務課
岐阜薬科大学	事務局学務・施設課	中部学院大学短期大学部	教務課
岐阜協立大学	教務課	大垣女子短期大学	学務課
岐阜女子大学	学事部	中日本自動車短期大学	学生部学務課
朝日大学	学事部学事二課	高山自動車短期大学	教務課
岐阜聖徳学園大学	羽島教務課	平成医療短期大学	学務課
東海学院大学	教務部教務課	中京学院大学短期大学部	教学推進部
中京学院大学	教学推進部	岐阜工業高等専門学校	学生課教務係
中部学院大学	教務課	放送大学岐阜学習センター	総務
岐阜医療科学大学	教務課	岐阜県立森林文化アカデミー	教務係
岐阜保健大学	事務局		

注意事項

履修登録(出願)期間は、科目の開設機関ごとに異なります。
受講予約後一時間経っても自動配信メールが届かない場合は、
右記フォームまたは下記へお問い合わせください。



問合せフォーム